



Tochu Thailand Co., Ltd.
TOCHU



บริษัท สยามโตชู จำกัด

เลขที่ 388 หมู่ 6 ถนนนิคม-คลองสวน ตำบลคลองนิคมยตรา อำเภอบางบ่อ จังหวัดสมุทรปราการ 10560 ประเทศไทย

Tochu Thailand Co., Ltd.

388 M.6. Niyom-Klongsuan Rd., Klongniyomyatra, Bangbo, Samutprakan 10560, Thailand

www.tochuthailand.com



บริษัท สยามโตชู จำกัด

สถานที่ตั้ง : เลขที่ 388 หมู่ 6 ถนนนิคม-คลองสวน ตำบลคลองนิคมบางตาช้าง อำเภอบางปะอิน จังหวัดสุพรรณบุรี 18560 ประเทศไทย
โทรศัพท์ : +66 (0) 2317-5381-8

โทรสาร : +66 (0) 2317-5151, (0) 2317-5389

ผลิตภัณฑ์ : เครื่องขัดผิวโลหะและอะไหล่ของเครื่องขัดผิวโลหะ

ทุนจดทะเบียน : 25,000,000 บาท

จำนวนพนักงาน : 110 คน

พื้นที่โรงงาน : 6,600 ตารางเมตร

พื้นที่ทั้งหมด : 16,600 ตารางเมตร



Tochu Thailand Co., Ltd.

Address : 388 M.6, Niyom-Kongsuan Rd., Klongniyomyatra, Bangba, Samutprakarn 18560, Thailand

Telephone : +66 (0) 2317-5381-8

Facsimile : +66 (0) 2317-5151, (0) 2317-5389

Product : Blasting Equipment and Spare Parts

Registered capital : 25,000,000 bath

Staff : 110 employees

Plant area : 6,600 sq.m.

Total area : 16,600 sq.m.

สร้างมาตรฐานการผลิตสู่มาตรฐานระดับสากล

จากประสบการณ์อันยาวนานระดับประเทศ และในภูมิภาคเอเชียตะวันออกเฉียงใต้วันนี้ บริษัทสยามโตชูจำกัด ยังคงยืนหยัดอยู่ในฐานะผู้บุกเบิกอุตสาหกรรมเครื่องขัดผิวโลหะได้อย่างมั่นคง และด้วยความชำนาญพิเศษประกอบกับความใส่ใจในการพัฒนาการผลิตอย่างต่อเนื่องมากกว่า 30 ปี เราจึงเป็นผู้นำเทคโนโลยีในอุตสาหกรรมนี้ตั้งเห็นได้จากการพัฒนาเครื่องขัดผิวโลหะในหลายๆ ด้านไม่ว่าจะเป็นการเพิ่มประสิทธิภาพของหัวยิง หรือระบบควบคุมชิ้นงาน ฯลฯ

เครื่องขัดผิวโลหะภายใต้สัญลักษณ์ “โตชู” ผลิตจากชิ้นส่วนที่มีประสิทธิภาพสูง สามารถทำงานได้อย่างรวดเร็ว ปลอดภัย ประหยัดพลังงาน และขัดผิวชิ้นงานได้อย่างละเอียด แม้กระทั่งชิ้นงานที่มีความสลับซับซ้อน นอกจากนี้ค่าใช้จ่ายในการบำรุงรักษาตัวเครื่องก็ไม่สูงจนเกินไป ทำให้ลูกค้าสามารถลดต้นทุนการผลิตได้อีกด้วย การพัฒนาอย่างต่อเนื่องภายใต้ระบบคุณภาพ ISO:9000 ทำให้เราก้าวไปสู่มาตรฐานเทียบเท่าระดับสากลทั้งในแง่ของคุณภาพและราคา ซึ่งสะท้อนให้เห็นผ่านความพึงพอใจของลูกค้าทั่วโลก

ที่สุดแห่งบริการเพื่อลูกค้าสำคัญ

เพื่อตอบสนองความต้องการของลูกค้าอย่างสมบูรณ์แบบที่วิศวกรของสยามโตชู จึงทุ่มเทพลังการผลิตให้มีความหลากหลายตามลักษณะความต้องการใช้งานเฉพาะทาง ส่งผลให้เครื่องขัดผิวโลหะ “โตชู” เป็นที่ไว้วางใจของลูกค้าและสามารถสร้างฐานลูกค้าใหม่ได้อย่าง

ที่วางไว้สำเร็จลุล่วง ระบบการบริหารจัดการของบริษัททำเป็นอย่างยิ่งที่จะต้องยึดมั่นในการปฏิบัติตามนโยบายและแนวทางการดำเนินงานอย่างเคร่งครัด อันประกอบไปด้วย

- ดำเนินธุรกิจเพื่อเติมเต็มทุกความต้องการให้กับลูกค้าทั้งในเรื่องคุณภาพ ราคา และระยะเวลาในการจัดส่งสินค้าให้รวดเร็วที่สุดเท่าที่จะทำได้
- เสริมสร้างความสัมพันธ์อันดีกับลูกค้ารายเดิม ด้วยบริการหลังการขายอย่างมีประสิทธิภาพ
- พัฒนาคุณภาพบุคลากรโดยจัดให้มีการฝึกอบรมพนักงาน เพื่อเพิ่มขีดความสามารถและประสิทธิภาพในการทำงานให้ดียิ่งขึ้น
- พัฒนาและแก้ไขข้อบกพร่องของผลิตภัณฑ์และบริการ ภายใต้เทคโนโลยีที่เป็นมิตรต่อสิ่งแวดล้อมและมุ่งเน้นความปลอดภัยต่อผู้ใช้เป็นสำคัญ

ปรับปรุงและพัฒนาคุณภาพของเครื่องจักรอย่างต่อเนื่องและสม่ำเสมอ ทั้งในด้านสิ่งแวดล้อม กระบวนการผลิต ความปลอดภัยในการทำงาน ตลอดจนสุขภาพของบุคลากรให้อยู่ในมาตรฐานระบบการจัดการสิ่งแวดล้อม ISO:14000

Manufactured to International Standards

Firmly positioned as a pioneer in the shot blasting industry, Tochu Thailand Co., Ltd. is the most experienced company within Thailand and South East Asia. Having placed a strong



we have surpassed the International Standards for efficiency and cost-effectiveness. This is reflected by our ever increasing number of satisfied customers around the world.

Customer focused solutions and Services

To meet our customer's specific requirements the engineering team of Tochu Thailand Co., Ltd. has developed various standard shot blasting machine models. As a reliable surface-treatment solution these machines are widely accepted within our growing customer base.

Our highly skilled and dedicated service team offers maintenance and trouble shooting services throughout the region, in addition to general training courses which ensure the most efficient operation of the machines.

Leading by Example

As the longest established manufacturer of shot blasting machines in Thailand, Tochu Thailand Co., Ltd. is going from strength to strength. The management operates the business on the principles of individualism, trust and cooperation — a philosophy that has brought pride to each and every member of our workforce.

To achieve our common goals, the company's management strongly believes in the implementation of the following principle guidelines:

- To operate the daily business in such a way as to ensure that our customers technical needs are fulfilled, prices are competitive and delivery times are as short as possible
- To build on our existing customer relationship by providing industry leading after-sales services
- To continue development of human resources through training, increasing capabilities and efficiency
- To develop and improve products and services by creating technology that is environmentally friendly and safe for the end-user
- To continuously develop, monitor and improve the work place in terms of environmental protection, production processes, work safety and staff health

ต่อเนื่อง นอกจากนี้ ทีมงานผู้เชี่ยวชาญของสยามโตชู ยังพร้อมให้บริการบำรุงรักษา แก้ไขปัญหาให้กับลูกค้าทั่วภูมิภาค อีกทั้งยังมีการอบรมแนะนำการใช้งานเครื่องจักรให้กับลูกค้า เพื่อให้เกิดประสิทธิภาพสูงสุด อันจะนำมาซึ่งความสำเร็จของธุรกิจนั้นเอง

ต้นแบบแห่งความสำเร็จ

บริษัท สยามโตชู จำกัด “ผู้บุกเบิกทางเทคนิคเครื่องขัดผิวโลหะ” พร้อมที่จะดำเนินธุรกิจไปข้างหน้าอย่างมั่นคง โดยมีเป้าหมายในการบรรลุความพึงพอใจสูงสุดของลูกค้าเป็นสำคัญ ภายใต้ปรัชญาการทำงานที่ตั้งมั่นอยู่บนพื้นฐานของการเคารพในคุณค่าของคน ความเชื่อมั่นซึ่งกันและกัน การทำงานและเติบโตร่วมกัน ซึ่งแนวคิดทั้งหมดนี้จะนำมาซึ่งความภาคภูมิใจของบุคลากรทุกคนในบริษัท โดยทั่วกันเพื่อให้เป้าหมาย

emphasis on developing our products for over 30 years, we are now a technology leader in our field. This has resulted in the improvement of various critical aspects of the machines, such as increasing the efficiency of blast wheels and work piece handling systems.

The Tochu shot blasting machine is an inexpensive, highly efficient piece of technology that provides excellent performance and reliability. Our equipment gives a superb surface finish to even the most delicate or complicated parts. The low maintenance cost is yet another major benefit enabling our customers to minimize their production costs. Due to the continued development of our shot blasting machines



เส้นทางสู่ความสำเร็จ

บริษัท สยามไทย จำกัด ก่อตั้งขึ้นเมื่อวันที่ 18 มกราคม พ.ศ. 2521 โดยดำเนินธุรกิจด้านการผลิตและจัดจำหน่ายเครื่องขัดผิวโลหะรวมทั้งผลิตเครื่องจักรอื่นๆ เช่น เครื่องดูดฝุ่นละออง ตู้คอนโทรล สวิตช์ เครื่องกำจัดคราบไขมันและไอพิษ

ในระยะแรก บริษัทดำเนินการผลิตอุปกรณ์ต่างๆ สำหรับอุตสาหกรรมยานยนต์ และเป็นตัวแทนจำหน่ายเครื่องขัดผิวโลหะ เช่น เม็ดเหล็ก เม็ดอลูมิเนียม เม็ดสแตนเลส เม็ดกลาสบีส เป็นต้น นอกจากนี้ บริษัทยังให้บริการขัดทำความสะอาดผิวโลหะ บริการรมดำปิ่น บริการชุบสังกะสี โครเมียมและเครื่องเหล็กต่างๆอีกด้วย ถัดมาในปี พ.ศ. 2530 บริษัทฯ ได้ปรับกลยุทธ์ในการดำเนินธุรกิจ โดยมุ่งเน้นไปที่การผลิตเครื่องขัดผิวโลหะเพียงอย่างเดียว และเริ่มต้นทุ่มเทอย่างเต็มที่ในการพัฒนารูปลักษณ์และประสิทธิภาพของเครื่องจักร เพื่อให้ได้มาซึ่งชิ้นงานที่มีคุณภาพสูง สามารถตอบสนองความต้องการของลูกค้าได้อย่างดีที่สุด



สืบเนื่องจากการพัฒนาแบบก้าวกระโดดของธุรกิจในช่วง 10 ปีหลัง ทางบริษัทจึงตัดสินใจขยายขนาดธุรกิจด้วยการเปิดโรงงานใหม่ขึ้นในปี พ.ศ. 2550 เพื่อเพิ่มขีดความสามารถในการผลิตให้เพียงพอกับความต้องการในสภาวะปัจจุบัน โดยอาศัยทำเลที่ตั้งติดกับนิคมอุตสาหกรรมเวลโกรว์ ด้วยพื้นที่ในการผลิตกว่า 6,600 ตร.ม. ตัวโรงงานมีความกว้าง 40 ม. ยาว 150 ม. พร้อมด้วยเครนที่มีความสูง 10 ม.เครนแต่ละตัวสามารถยกของหนักได้ถึง 5 ตัน นอกจากนี้ทางบริษัทฯ ยังมีการพัฒนาเครื่องจักรเพื่อเพิ่มประสิทธิภาพในการผลิตอีกระดับ อาทิเช่น เครื่องตัดด้วยระบบ CNC Plasma cutting, เครื่องพ่นโลหะจำนวน 2 เครื่อง, เครื่องตัดโลหะจำนวน 2 เครื่อง

จากประสบการณ์ในธุรกิจมากกว่า 30 ปี บริษัทฯยังคงเป็นผู้นำคุณภาพและความสมบูรณ์แบบของเครื่องจักรไปสู่ลูกค้ารายต่างๆอย่างต่อเนื่อง ทำให้ธุรกิจของลูกค้านำความสำเร็จไปด้วยดีโดยมีทีมงานผู้เชี่ยวชาญทุกฝ่ายคอยดูแลและให้บริการหลังการขายเพื่อคงไว้ซึ่งที่สุดแห่งสมรรถนะของเครื่องจักรนี้เอง

ในแต่ละปี บริษัทฯสามารถผลิตและจำหน่ายเครื่องขัดผิวโลหะได้มากกว่า 200 เครื่อง และให้บริการหลังการขายแก่ลูกค้าอีกราว 1,000 รายทั่วประเทศ ในตลาดเครื่องขัดผิวโลหะของประเทศไทย บริษัท สยามไทย จำกัด นับเป็นผู้นำที่มียอดขายสูงสุด และทุกผลิตภัณฑ์ล้วนเป็นที่ยอมรับอย่างกว้างขวาง โดยเฉพาะอย่างยิ่งจากโรงงานผลิตชิ้นส่วนรถยนต์ และประเภทอุตสาหกรรมโลหะต่างๆ

จากความมุ่งมั่นในการพัฒนาผลิตภัณฑ์รวมถึงการปรับปรุงคุณภาพสินค้า การดำเนินงานด้านการจัดส่ง ราคาและการบริการ บริษัทฯจึงได้รับความพึงพอใจจากลูกค้าเสมอมา ส่งผลให้ธุรกิจของบริษัทฯขยายตัวได้มากขึ้นในตลาดโลกโดยมีการส่งออกเครื่องขัดผิวโลหะภายใต้ชื่อ "โตชู" ไปยังหลายประเทศทั่วโลก ได้แก่ ออสเตรเลีย แคนาดา จีน ฟิลิปปินส์ อินโดนีเซีย ญี่ปุ่น มาเลเซีย นิวซีแลนด์ ฟิลิปปินส์ สิงคโปร์ และเวียดนาม



The road to success

Established on 18th January 1978, Tochu Thailand Co., Ltd. began as both a manufacturer and distributor of shot blasting machines. In addition to other industrial products such as dust-collectors, electrical control boxes & switches and equipment to eliminate both oil stains and air pollution. Originally the company also manufactured a variety of products for the automotive industry and distributed a wide range of abrasive blasting media, including steel shot, aluminum shot, stainless steel shot and glass beads. Other business lines included surface-cleaning, blackening, zinc plating and chromium-plating services.

In 1987 we changed our company strategy, focusing solely on the manufacturing of shot blasting machines. Since then we have been seriously dedicated to developing & improving the design and efficiency of our machines to create products that better meet the application needs of our customers, therefore increasing customer satisfaction.

Due to rapid business development during the previous 10 years we opened our new factory in 2007. Located close to the Wellgrow Industrial Estate, this new facility with a total area of 6,600 sqm enables us to meet the growing production



of our customers, in turn keeping their machines in perfect condition.

Each year, Tochu Thailand Co., Ltd. manufactures over 200 shot blasting machines and services more than 1,000 customers throughout the region. As the industry leader in the Thai market, we have the highest production capacity in the country. Our products are especially well accepted within the automotive and metal casting industry.

In line with a commitment to continually improve product efficiency and quality, Tochu Thailand Co., Ltd. has also enhanced its production processes and services. These



demand of the current times. The main workshop area is 150m long, 40m wide and has a crane height of 10m. Each of the four cranes in this workshop has a lifting capacity of 5 tons. To further improve our production capabilities we added a CNC Gas/Plasma cutting machine, two Shearing machines and two Press brakes to our machine park.

Now in business for over 30 years, Tochu Thailand Co., Ltd. produces machines of market leading quality, therefore enabling our valued customers to increase their production capacity and end results. Our skilled service team ensures that we are able to offer an efficient after-sales service to

improvements, together with a value-for-money pricing strategy, have enabled us to achieve maximum customer satisfaction. This strategy has ensured successful penetration into the global market, with our machines being exported to countries such as Australia, Canada, China, Finland, Indonesia, Japan, Malaysia, New Zealand, Philippines, Singapore and Vietnam.

เครื่องขัดผิวโลหะแบบสายพาน รุ่น TC-60 / TC-312DM

เครื่องขัดผิวโลหะแบบสายพาน TC-60 / TC-120 นับเป็นรุ่นที่ได้รับความนิยมอย่างสูง เหมาะสำหรับการทำความสะอาดชิ้นส่วนอุตสาหกรรมยานยนต์ การเตรียมพื้นผิวก่อนการขัดยาง หรือการเตรียมพื้นผิวก่อนเข้าสู่กระบวนการพ่นสีของงาน นอกจากนี้ยังสามารถขัดผิวชิ้นงานที่มีขนาดเล็กมาก เช่น สกรูและน็อตได้อย่างมีประสิทธิภาพอีกด้วย

- ทำการขัดผิวชิ้นงานที่มีรูปทรงสลับซับซ้อนได้อย่างมีประสิทธิภาพ
- สามารถนำชิ้นงานที่ผ่านการขัดผิวโลหะแล้วออกมาได้โดยสะดวก
- สายพานลำเลียงนุ่มนวล ช่วยทำให้ชิ้นงานหมุนพลิกได้อย่างต่อเนื่อง
- ง่ายต่อการควบคุมและซ่อมบำรุง



TC-60 / TC-312DM - Tochu Small Tumblast Model and Technical Specifications

MODEL TYPE		TC-60	TC-312DM
Charge Volume (m ³)		0.1	0.3
Max. charge weight (kg)		70	300
Number of blast wheels & capacity		1 x 3 Hp (2.2 Kw)	1 x 7.5 Hp (5.5 Kw)
Total power requirements		5 Hp (3.7 Kw)	11 Hp (8.1 Kw)
Machine dimensions (mm)	A	1100	1200
	B	900	1200
	C	2500	3500

- ภายในห้องพ่นมีการติดตั้งแผ่นทนเสียดสี เพื่อป้องกันการสึกหรอ ซึ่งสามารถถอดเปลี่ยนได้โดยง่าย
- ขนาดตัวเครื่องกะทัดรัด ประหยัดพื้นที่ใช้งาน

TC-60 / TC-312DM Tochu Small Tumblast

These Tochu Tumblast Shot Blasting Machines Type TC are suitable for customers looking for an economical way to clean smaller automotive workpieces, roughen the surface prior to rubber coating or to achieve a cosmetic surface finish for die-casting components. The capability to blast even the smallest workpieces, e.g. screws and nuts, make this product range one of our most popular to date.

- Efficient blasting of complicated workpiece shapes due to the tumbling action
- Automatic unloading of workpieces after blasting cycle
- High wear resistant rubber conveyor belt ensures gentle tumbling of parts
- Easy machine operation and maintenance
- Blasting chamber lined with wear resistant material which can be easily exchanged
- Compact machine design minimizes space requirements



Before After Before After

เครื่องขัดผิวโลหะแบบสายพาน รุ่น TC-500 / TC-1000

เครื่องขัดผิวโลหะแบบสายพาน TC-500 / TC-1000 เหมาะสำหรับงานขัดผิวที่มีขนาดใหญ่ สามารถกำจัดทรายหยาบ ล่องจากงานหล่อเหล็ก การทำความสะอาดบนผิวชิ้นงานบ่มร้อนขึ้นรูปและเตรียมพื้นผิวก่อนการขัดยาง ฯลฯ

ตัวเครื่องประกอบไปด้วยถังยกชิ้นงานและสายพานลำเลียง เพื่อให้กระบวนการขัดผิวเป็นไปอย่างสมบูรณ์แบบ

- ทำการขัดผิวชิ้นงานที่มีรูปทรงสลับซับซ้อนได้อย่างมีประสิทธิภาพ
- สามารถนำชิ้นงานที่ผ่านการขัดผิวโลหะแล้วออกมาได้โดยอัตโนมัติ
- สายพานลำเลียงนุ่มนวล ช่วยทำให้ชิ้นงานหมุนพลิกได้อย่างต่อเนื่อง
- ง่ายต่อการควบคุมและซ่อมบำรุง
- ภายในห้องพ่นมีการติดตั้งแผ่นทนเสียดสี เพื่อป้องกันการสึกหรอ ซึ่งสามารถถอดเปลี่ยนได้โดยง่าย



Before After Before After

TC-500 / TC-1000 - Tochu Large Tumblast Model and Technical Specification

MODEL TYPE		TC-500	TC-1000
Charge Volume (m ³)		0.5	1
Max. charge weight (kg)		500	1000
Number of blast wheels & capacity		1 x 20 Hp (15 Kw)	1 x 30 Hp (22.5 Kw)
Air consumption		18 cfm at 6 bar	18 cfm at 6 bar
Total power requirements		33 Hp (24.7 Kw)	52 Hp (39 Kw)
Machine dimensions (mm)	A	1600	1800
	B	4400	5000
	C	5100	5800

TC-500 / TC-1000 - Tochu Large Tumblast

These Tochu Tumblast Shot Blasting Machines Type TC are suitable for customers needing a heavy duty blasting machine that is mainly used to remove sand from medium to large iron castings, the descaling of forged parts or the preparation of various surfaces prior to rubber coating. Equipped with a bucket loader and discharge belt, these machines maximize the workpiece handling process.

- Efficient blasting of complicated workpiece shapes due to the tumbling action
- Automatic loading and unloading of workpieces
- High wear resistant rubber conveyor belt ensures gentle tumbling of parts
- Easy machine operation and maintenance
- Blasting chamber lined with high wear resistant material which can be easily exchanged



TRH – Rotary Hanger Shot Blasting Machine

This 2-Hanger Rotary Type Shot Blasting Machine Type TRH (formerly known as IRH) is the preferred choice for customers that need to blast cast iron and aluminum castings. The workpieces can be conveniently loaded and unloaded by placing them on the hanger in the front section of the machine, while at the same time the other batch of workpieces are cleaned in the blasting area. Due to the fact that they are placed on hangers, damage to delicate workpieces will be prevented making this kind of machine the most suitable solution for the treatment of automobile and die-casting components.

- Fully automated cleaning of workpieces
- 100% blasting coverage of workpieces due to the spinning action of hanger
- Machine tight sealed to ensure no abrasive leakage
- Convenient loading and unloading of workpieces

TRH – Rotary Hanger Shot Blasting Machine Model and Technical Specification

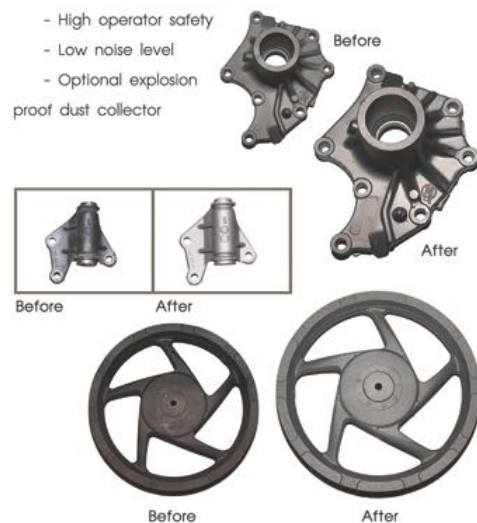
MODEL TYPE		TRH-5A	TRH-9RA
Max. diameter of workpiece hanger (mm)		500	600
Height of workpiece hanger (mm)		600	900
Max. loading weight per hanger (kg)		50	80
Max. single workpiece weight (kg)		10	15
Average cycle time (e.g. die casting workpiece) (sec)		60	60
Number of blast wheels & capacity		2 x 7.5 Hp (5.5 Kw)	2 x 20 Hp (15 Kw)
Air consumption		18 cfm at 6 bar	25 cfm at 6 bar
Total power requirements		23 Hp (17.05 Kw)	56.5 Hp (42.4 Kw)
Machine dimensions (mm)	A	1500	1900
	B	2400	2700
	C	3800	4600

เครื่องขัดผิวโลหะรุ่นแขวนแบบต่อเนื่อง รุ่น TRH

เครื่องขัดผิวโลหะรุ่นแขวนแบบต่อเนื่อง TRH หรือที่รู้จักกันในชื่อ IRH เหมาะสำหรับการเตรียมชิ้นงานอลูมิเนียมบริเวณด้านหน้าตัวเครื่อง จะมีอีกสำหรับแขวนชิ้นงานโดยสามารถนำชิ้นงานเข้า-ออกได้ในขณะที่เครื่องกำลังทำการขัดผิวโลหะอยู่ นอกจากนี้ ตัวเครื่องยังช่วยป้องกันความเสียหายที่จะเกิดขึ้นกับตัวชิ้นงานได้เป็นอย่างดี เนื่องจากตัวชิ้นงานถูกแขวนอยู่บนจิก จึงเหมาะแก่การขัดผิวชิ้นส่วนยานยนต์โดยเฉพาะอลูมิเนียม

- ทำงานด้วยระบบทำความสะอาดชิ้นงานอัตโนมัติ
- การพ่นเม็ดเหล็กถลุงบนผิวชิ้นงานทำได้อย่างทั่วถึง เพราะชิ้นงานถูกแขวนและหมุนโดยรอบ
- เครื่องจักรปิดผนึกอย่างแน่นหนาเพื่อป้องกันการรั่วไหลของเม็ดขัด
- สามารถนำชิ้นงานเข้า-ออกได้อย่างสะดวกรวดเร็ว
- ระดับความปลอดภัยในการควบคุมสูง
- ระดับมลพิษทางเสียงต่ำ
- มีระบบช่วยป้องกันไฟฟ้าสถิตย์ในตัวระบบดูดฝุ่น

- High operator safety
- Low noise level
- Optional explosion proof dust collector



เครื่องขัดผิวโลหะรุ่นแขวนแบบรุ่น TFH

เครื่องขัดผิวโลหะรุ่นแขวนแบบรุ่น TFH หรือที่รู้จักกันในชื่อ TCFH เหมาะสำหรับการเตรียมผิวชิ้นงานขนาดเล็กและขนาดกลางจิกแขวน ซึ่งติดตั้งอยู่ภายในห้องพ่นสามารถแขวนชิ้นงานหล่ออลูมิเนียมหรือชิ้นงานขนาดเล็กในอุตสาหกรรมยานยนต์ได้ นอกจากนี้ ตัวเครื่องยังได้รับการออกแบบให้มีเครื่องดูดฝุ่น ติดตั้งแบบประหยัดพื้นที่

TFH – Tochu Front Hanger Model and Technical Specification

MODEL TYPE		TFH-2A	TFH-2FT
Max. diameter of workpiece hanger (mm)		300	500
Height of workpiece hanger (mm)		500	600
Max. loading weight per hanger (kg)		50	75
Average cycle time (e.g. die-casting workpiece) (min)		10	8
Number of blast wheels & capacity		2 x 3 Hp (2.2 Kw)	2 x 10 Hp (7.5 Kw)
Air consumption		8 cfm at 6 bar	12 cfm at 6 bar
Total power requirements		10 Hp (7.5 Kw)	25 Hp (18.5 Kw)
Machine dimensions (mm)	A	1400	1700
	B	2100	2500
	C	3600	4100

จึงช่วยประหยัดพื้นที่ใช้งานได้เป็นอย่างดี

- ขนาดตัวเครื่องกะทัดรัด ประหยัดพื้นที่ใช้งาน
- สามารถนำชิ้นงานเข้า-ออกได้อย่างสะดวก
- ง่ายต่อการควบคุมและซ่อมบำรุง
- ประหยัดค่าใช้จ่ายในการลงทุน

TFH – Tochu Front Hanger

The Tochu Front Hanger Shot Blasting Machine Type TFH (formerly known as TCFH) is suitable for blasting small to medium sized workpieces. The single hanger, which is located inside the blasting chamber, is loaded with aluminum die-casting workpieces or small iron castings which are mainly used in the automotive industry. This machine is designed in



a way that the dust collector is incorporated into the main body of the machine, therefore limiting the space requirements.

- Compact machine design minimizes space requirements
- Convenient loading and unloading of workpieces
- Easy operation and maintenance
- Low investment costs



เครื่องขัดผิวโลหะรุ่นแขวนต่อเนื่อง รุ่น THL

เครื่องขัดผิวโลหะรุ่นแขวนต่อเนื่อง THL เหมาะสำหรับการทำความสะอาด การกำจัดทรายหล่อจากงานเหล็กหล่อหรือเหล็กขึ้นรูปขนาดใหญ่ ด้วยความที่ตัวแขวนต่อเนื่องมีความยืดหยุ่นและสามารถปรับเปลี่ยนได้จึงช่วยลดขนาดพื้นที่ใช้งานได้อย่างดีทำให้เครื่องรุ่นนี้ได้รับความนิยมในอุตสาหกรรมเหล็กหล่อและอุตสาหกรรมปั๊มร้อนขึ้นรูปเป็นอย่างมาก

- ประสิทธิภาพในการทำงานสูง
- ทำงานด้วยระบบเคลื่อนชิ้นงานแขวนเข้าไปในตัวเครื่องโดยอัตโนมัติ
- ง่ายต่อการควบคุมและซ่อมบำรุง
- ทำการขัดผิวชิ้นงานที่มีรูปทรงสลับซับซ้อนได้อย่างมีประสิทธิภาพ

THL - Hanger Loop

The Tochu Hanger Loop Shot Blasting Machine Type THL is a very popular choice for customers that require cleaning and/or removal of sand from large, heavy cast iron and steel castings. Our flexible hanger loop configuration enables the customer to minimize the space requirements for the equipment, making this machine type the preferred choice within the foundry and forge industry.

- High production capacity
- Fully automated transport of parts during the process cycle
- Blasting of complex part shapes is possible due to blast wheel locations
- Easy machine operation and maintenance



Before

After



Before

After

THL - Hanger Loop Model and Technical Specification

MODEL TYPE		THL-8RA371-AD
Max. diameter of workpiece hanger (mm)		700
Height of workpiece hanger (mm)		1300
Max. loading weight per hanger (kg)		500
Max. single workpiece weight (kg)		500
Average cycle time (e.g. die-casting workpiece) (sec)		300
Number of blast wheels & capacity		2 x 20 Hp (15 Kw) 1 x 25 Hp (18.5 Kw)
Air consumption		25 cfm at 6 bar
Total power requirements		98 Hp (73 Kw)
Machine dimensions (mm)	A	4400
	B	9200
	C	4650

เครื่องขัดผิวโลหะรุ่นแขวนชิ้นงานด้วยรอกไฟฟ้า รุ่น TMR

เครื่องขัดผิวโลหะรุ่นแขวนชิ้นงานด้วยรอกไฟฟ้า TMR เหมาะสำหรับการทำความสะอาด การกำจัดทรายหล่อจากงานเหล็กหล่อหรือเหล็กขึ้นรูปขนาดใหญ่ นอกจากนี้ยังสามารถยิงเพื่อคลายเครียดชิ้นงานให้กับชิ้นงานต่างๆ อาทิเช่น สปริง เฟือง และชิ้นส่วนอะไหล่ในอุตสาหกรรมต่างๆ อีกด้วย

- สามารถยกชิ้นงานขึ้น-ลงได้อย่างสะดวกด้วยรอกไฟฟ้า
- ทำงานด้วยระบบรอกไฟฟ้า ชิ้นงานแขวนเข้าไปในตัวเครื่องโดยสะดวก

TMR - Tochu Mono Rail Model and Technical Specification

MODEL TYPE		TMR 2RA-300E	TMR 1T2FTY	TMR 1T-3FTY
Max. diameter of workpiece hanger (mm)		500	800	800
Height of workpiece hanger (mm)		1000	1200	1500
Max. loading weight per hanger (t)		0.3	1	2
Number of blast wheels & capacity		2 x 5 Hp (3.7 Kw)	1 x 7.5 Hp (5.5 Kw) 1 x 10 Hp (7.5 Kw)	2 x 7.5 Hp (5.5 Kw) 1 x 10 Hp (7.5 Kw)
Air consumption		12 cfm at 6 bar	18 cfm at 6 bar	18 cfm at 6 bar
Total power requirements		18 Hp (13.5 Kw)	35.5 Hp (26.5 Kw)	39.5 Hp (29.5 Kw)
Machine dimensions (mm)	A	1300	2000	2000
	B	1200	2000	2450
	C	3800	4400	5700

- ทำการขัดผิวชิ้นงานที่มีรูปทรงสลับซับซ้อนได้อย่างมีประสิทธิภาพ
- ขนาดตัวเครื่องกะทัดรัด ประหยัดพื้นที่ใช้งาน
- ระบบการขับเคลื่อนชิ้นงานมีหลากหลายรูปแบบให้เลือกใช้งาน



Before



After



Before

After

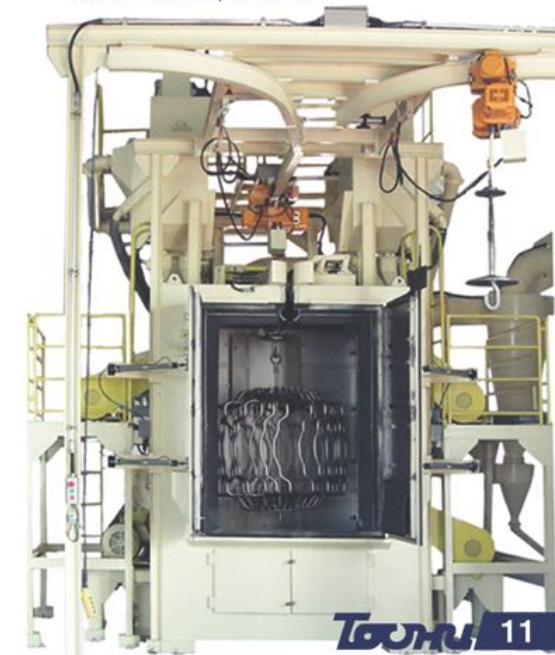
TMR - Tochu Mono Rail

The Tochu Monorail Shot Blasting Machine Type TMR is a very popular choice for customers that require cleaning and/or removal of sand from large, heavy cast iron and steel castings. In addition to these basic cleaning tasks the machine can perform shot-peening of various workpieces, such as springs, gears and industrial spare parts.

- Convenient workpiece handling due to chain hoist lifting hook
- Fully automated transport of parts during the process cycle

cycle

- Blasting of complex part shapes is possible due to blast wheel locations
- Compact machine design minimizes space requirements
- Various monorail layouts available



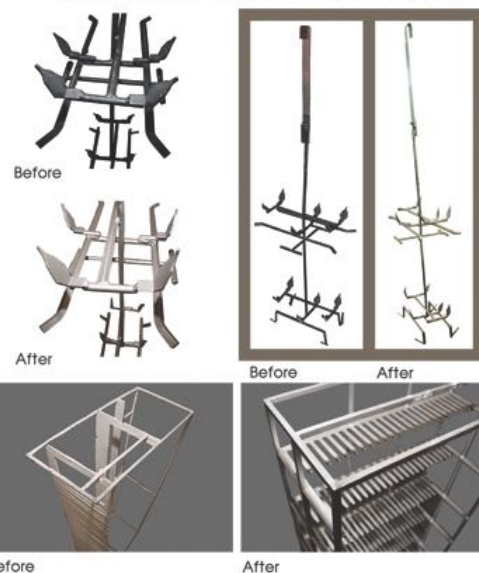


TJS – Tochu Jig Stripper

The Tochu Jig Stripper Shot Blasting Machine Type TJS is used to strip the coating from jigs. These workpiece fixtures require regular removal of the coating to ensure repeat and continuous usage.

An additional application for this machine is the descaling of other smaller steel structures or parts. Various types of abrasive can be used (copper, zinc or stainless steel shot) and the angled positioning of the blast wheels ensures full exposure of the workpieces to the abrasive stream, resulting in a very efficient blasting result.

- Easy operation and maintenance
- Low initial investment costs
- Low operational costs
- Low maintenance costs
- Compact machine design minimizes space requirement



เครื่องขัดผิวโลหะรุ่น ทำความสะอาดจิ๊ก รุ่น TJS

เครื่องขัดผิวโลหะรุ่น ทำความสะอาดจิ๊ก เหมาะสำหรับการลอกสารเคลือบผิวออกจากจิ๊กเพื่อให้สามารถนำเข้าไปใช้ใหม่ได้อีกครั้ง นอกจากนี้ ตัวเครื่องยังสามารถทำความสะอาดบนผิวชิ้นงานโลหะขนาดเล็กและสามารถรองรับเม็ดขัดได้หลายชนิดไม่ว่าจะเป็นทองแดง สังกะสี หรือสแตนเลส ฯลฯ เมื่อประกอบกับตำแหน่งของหัวยิงที่ทำมุมพอดีกับชิ้นงาน จึงทำให้เครื่องรุ่นนี้สามารถขัดผิวโลหะได้อย่างเต็มประสิทธิภาพ

- ง่ายต่อการควบคุมและซ่อมบำรุง
- ประหยัดค่าใช้จ่ายในการลงทุน
- ประหยัดค่าใช้จ่ายในการดำเนินงาน
- ประหยัดค่าใช้จ่ายในการซ่อมบำรุง
- ขนาดตัวเครื่องกะทัดรัด ประหยัดพื้นที่ใช้งาน

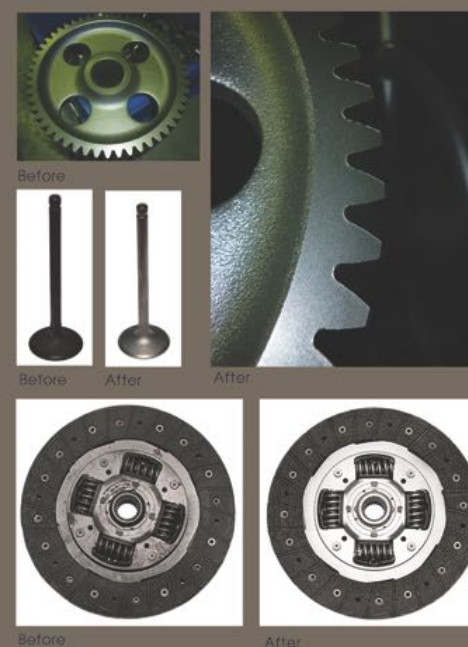
TJS – Tochu Jig Stripper Model and Technical Specification

MODEL TYPE		TJS-2RA300E
Max. diameter of workpiece hanger (mm)		500
Height of workpiece hanger (mm)		1000
Max. loading weight per hanger (kg)		75
Average cycle time (e.g. die casting workpiece) (sec)		300
Number of blast wheels & capacity		2 x 5 Hp (3.7 Kw)
Air consumption		12 cfm at 6 bar
Total power requirements		16 Hp (11.8 Kw)
Machine dimensions (mm)	A	1300
	B	1200
	C	3600

เครื่องขัดผิวโลหะรุ่นจานหมุน รุ่น TRP

เครื่องขัดผิวโลหะรุ่นจานหมุน TRP เหมาะสำหรับการทำความสะอาดชิ้นงานหล่อ การกำจัดสนิมบนผิวชิ้นงาน การกำจัดครีที่ค้างจากงานหล่อ หรือกำจัดเศษชิ้นส่วนที่ตกค้างจากงานเชื่อมรวมไปถึงการทำความสะอาดชิ้นงานที่ไม่มีผิวหยาบ หรือชิ้นงานที่ผ่านการเคลือบผิวมาแล้ว นอกจากนี้ ยังสามารถขัดผิวโลหะที่มีรูปทรงสลับซับซ้อนได้อย่างมีประสิทธิภาพอีกด้วย

- สามารถใช้งานได้อย่างเนกประสงค์
- ทำงานด้วยระบบขัดผิวอัตโนมัติ
- ขนาดตัวเครื่องกะทัดรัด ประหยัดพื้นที่ใช้งาน
- เครื่องจักรถูกออกแบบให้วางบนพื้นราบ ไม่จำเป็นต้องขุดหลุม
- ประหยัดค่าใช้จ่ายในการผลิต



TRP – Tochu Rotary Table Model and Technical Specification

MODEL TYPE		TRP-1606FT	TRP-1806FT
Diameter of rotating table (mm)		1500	1800
Operating height of table (mm)		800	1500
Max. workpiece weight (kg)		200	200
Number of blast wheels & capacity		2 x 7.5 Hp (5.5 Kw)	2 x 7.5 Hp (5.5 Kw)
Rotational speed of table		4	4
Air consumption		12 cfm at 6 bar	12 cfm at 6 bar
Total power requirements		23 Hp (17 Kw)	25 Hp (18.5 Kw)
Machine dimensions (mm)	A	1600	1900
	B	2020	2900
	C	4355	5100

TRP – Tochu Rotary Table

The Tochu Turn-Table Shot Blasting Machine Type TRP is extremely versatile and can be used for cleaning castings, scale and rust removal, burr removal and the removal of residue after welding. Workpieces can be roughened or matted and coatings can also be removed. Due to the strategic location of the blast wheels, workpieces of different and complex shapes can also be processed.

- Highly versatile machine
- Fully automated blasting of workpieces
- Minimal floor space requirements
- Pitless machine design
- Cost efficient processing of parts



เครื่องขัดผิวโลหะรุ่นถังแก๊ส รุ่น TG

เครื่องขัดผิวโลหะรุ่นถังแก๊ส TG นับเป็นรุ่นยอดนิยม รุ่นหนึ่งของ บริษัทฯ เนื่องจากความสะดวกในการบรรจุถังแก๊สเข้า-ออกตัวเครื่อง รวมทั้งระบบการหมุนของตัวเครื่องที่ช่วยเพิ่มประสิทธิภาพในการขัดผิว ให้ได้มาตรฐานยิ่งขึ้นเครื่องขัดผิวรุ่นนี้นอกจากจะสามารถปรับสภาพผิวถังแก๊สก่อนและหลังขัดถังแก๊สได้อีกด้วย

- ทำงานด้วยระบบขัดผิวอัตโนมัติและต่อเนื่อง
- บรรจุถังแก๊สเข้า-ออกตัวเครื่องได้อย่างสะดวก
- เครื่องจักรถูกออกแบบให้วางบนพื้นราบ ไม่จำเป็นต้องขุดหลุมอีกทั้งตัวเครื่องยังมีขนาดกะทัดรัด ช่วยประหยัดพื้นที่ใช้งาน
- ประหยัดพลังงาน

TG – Tochu Gas Cylinder Model and Technical Specification

MODEL TYPE	TG-2RA300E	TG-7.5FT
Type of gas cylinder (kg)	3 kg / 15 kg	3 kg / 48 kg
Blasting capacity per hour (pieces)	70 — 90 / 30 -40	160 — 180 / 40 -45
Number of blast wheels and capacity	2 x 5 Hp (3.7 Kw)	2 x 7.5 Hp (5.5 Kw)
Air consumption	12 cfm at 6 bar	18 cfm at 6 bar
Total power requirements	17.5 Hp (13 Kw)	24.5 Hp (18.15 Kw)
Machine dimensions (mm)	A	1825
	B	4000
	C	3700



TG – Tochu Gas Cylinder

The Tochu Gas Cylinder Shot Blasting Machine Type TG is one of our best selling machines due to the convenient loading and unloading of the gas cylinders. The rotating action of the cylinder during the blasting process ensures efficient cleaning to the desired standard. This machine can be used for the reconditioning of old cylinders as well as for the descaling and etching prior to paint application of new cylinders.

- Fully automated blasting of cylinders
- Operator friendly loading and unloading of cylinders
- Pitless and compact machine design
- Low energy requirements

เครื่องขัดผิวโลหะรุ่นยิงผ่าน รุ่น TRC

เครื่องขัดผิวโลหะรุ่นยิงผ่าน TRC มีประสิทธิภาพสูง เหมาะสำหรับการทำความสะอาดผิวงานที่มีขนาดใหญ่หรือยาวมาก เช่น เหล็กรูปพรรณต่างๆ ท่อเหล็ก เหล็กแผ่น เหล็ก I-Beam เหล็กรางน้ำ เหล็กโครงสร้าง เหล็กเพลลา เป็นต้น

เครื่องขัดผิวรุ่นนี้เป็นที่นิยมอย่างแพร่หลายในโรงงานผลิตโลหะ

TRC – Tochu Roller Conveyor Model and Technical Specification

MODEL TYPE	TRC-4FT90	TRC-4RA371
Max. width of workpiece (mm)	1200	1500
Max. height of workpiece (mm)	350	600
Min. length of workpiece (mm)	3000	3000
Number of blast wheels & capacity	2 x 7.5 Hp (5.5 Kw) 2 x 10 Hp (7.5 Kw)	2 x 15 Hp (11 Kw) 2 x 20 Hp (15 Kw)
Air consumption	18 cfm at 6 bar	18 cfm at 6 bar
Total power requirements	60 Hp (44.75 Kw)	101 Hp (75.25kw)
Machine dimensions (mm)	A	1730
	B	3500
	C	4950

โรงงานซ่อมแซมเรือ รวมไปถึงอุตสาหกรรมน้ำมันและก๊าซ

- ภายในห้องพ่นมีการติดตั้งแผ่นทนเสียดสี เพื่อป้องกันการสึกหรอ
- ชิ้นส่วนต่างๆ สามารถถอดเปลี่ยนได้โดยง่าย
- ชิ้นงานสุดท้ายปราศจากการกัดกร่อนและฝุ่นละออง
- ลูกกลิ้งสำหรับลำเลียงชิ้นงานสามารถปรับระดับความเร็วได้
- เหมาะสำหรับติดตั้งในระบบการผลิตแบบต่อเนื่อง

TRC – Tochu Roller Conveyor

The Tochu Roller Conveyor Shot Blasting Machine Type TRC is a highly efficient surface preparation solution for the cleaning and descaling of raw materials such as plates, beams, angles, pipes and simple prefabricated steel structures.

Variable conveyor speeds ensure that the required surface

finish up to white metal finish Sa3 can be achieved. This kiof equipment is used mainly by Steel Fabricators, Shipyards and customers in the Oil & Gas Industry.

- Cabinet lined with high wear resistant liners
- Easy replacement of wear parts
- Abrasive and dust free workpieces after blasting
- Variable speed adjustment of conveyor
- Can be installed in-line



เครื่องขัดผิวโลหะรุ่นยิงผ่าน รุ่น TSP

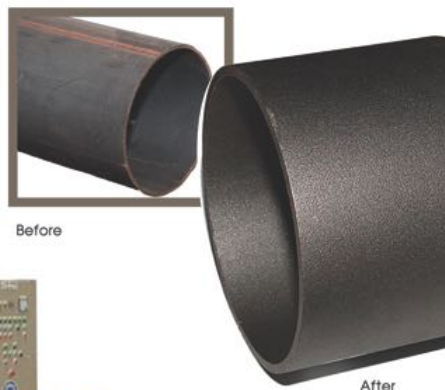
เครื่องขัดผิวโลหะรุ่นยิงผ่าน TSP เหมาะสำหรับการทำความสะอาดผิวงานที่มีขนาดยาวจำพวกท่อเหล็ก โดยในระหว่างที่ท่อเหล็กเคลื่อนไปตามความยาวของตัวเครื่อง ระบบจะทำการหมุนท่อเหล็กไปรอบๆ เพื่อให้การขัดผิวเป็นไปอย่างสมบูรณ์แบบ

- ภายในห้องพ่นมีการติดตั้งแผ่นทนเสียดสี เพื่อป้องกันการสึกหรอ
- ชิ้นส่วนต่างๆ สามารถถอดเปลี่ยนได้โดยง่าย
- สายพานปรับระดับความเร็วได้
- สะดวกสำหรับการติดตั้งในสายพานการผลิต
- เครื่องจักรถูกออกแบบให้วางบนพื้นราบ ไม่จำเป็นต้องขุดหลุม จึงช่วยประหยัดพื้นที่ใช้งาน

TSP – Tochu Pipe Blast

The Tochu Pipe Shot Blasting Machine Type TSP is suitable for customers requiring a solution for the efficient cleaning, etching and descaling of pipes. Due to the special shape of the rollers, the pipes are rotated and transported forward at the same time, therefore ensuring complete exposure of the workpiece surface to the blast wheels during the cleaning process.

- Cabinet lined with high wear resistant liners
- Easy replacement of wear parts
- Variable speed adjustment of conveyor
- Can be installed in-line
- Pitless machine design



Before

After

TSP – Tochu Pipe Blast Model and Technical Specification

MODEL TYPE		TSP-RA371
Min. and max. diameter of pipe (mm)		50 — 100
Min. and max. length of pipe (mm)		3000 - 6000
Max. weight of pipe (kg/m)		100
Number of blast wheels & capacity		1 x 15 Hp (11 Kw)
Air consumption		18 cfm at 6 bar
Total power requirements		25 Hp (18.5 Kw)
Machine dimensions (mm)	A	2000
	B	2000
	C	3800

เครื่องขัดผิวโลหะรุ่นยิงผ่าน รุ่น THZ

เครื่องขัดผิวโลหะรุ่นยิงผ่าน THZ เหมาะสำหรับการทำความสะอาดผิวงานหน้าเดียว เช่น ล้อแมกซ์ เหล็กรูปพรรณต่างๆ ท่อเหล็ก เหล็กแผ่น เหล็กรางน้ำ เหล็กโครงสร้าง เหล็กเหลา ฯลฯ โดยเครื่องขัดผิวรุ่นนี้เป็นที่นิยมอย่างแพร่หลายในอุตสาหกรรมยานยนต์

- เหมาะสำหรับการติดตั้งในระบบการผลิตแบบต่อเนื่อง
- ทำงานด้วยระบบขัดผิวอัตโนมัติและต่อเนื่อง
- เครื่องจักรถูกออกแบบให้วางบนพื้นราบ ไม่จำเป็นต้องขุดหลุม อีกทั้งตัวเครื่องยังมีขนาดกะทัดรัด ช่วยประหยัดพื้นที่ใช้งาน
- ประหยัดพลังงาน และค่าใช้จ่าย
- สายพานติดตั้งแผ่นทนเสียดสี เพื่อป้องกันการสึกหรอ

THZ – Tochu Horizontal Conveyor

The Tochu Horizontal Shot Blasting Machine Type THZ is suitable for the cleaning, etching, descaling and obtaining of a cosmetic finish on single surface of various workpieces such as alloy wheels, steel pipes and sheets, gutters, axles and even concrete stones. This kind of equipment is a very popular surface preparation solution for our customers in the automotive industry.

- Machine can be installed in-line
- Fully automated blasting of parts
- Pitless and compact machine design
- Low energy consumption ensures cost efficient operation
- High wear resistant conveyor belt



Before

After

Before

After



Before

After

THZ – Tochu Horizontal Conveyor Model and Technical Specification

MODEL TYPE		THZ-2RA-300E	THZ-2FT
Max. Width of workpiece (mm)		900	1200
Max. Height of workpiece (mm)		300	450
Number of blast wheels & capacity		2 x 5 Hp (3.7 Kw)	2 x 7.5 Hp (5.5 Kw)
Air consumption		12 cfm at 6 bar	18 cfm at 6 bar
Total power requirements		19 Hp (14.25 Kw)	25 Hp (18.5 Kw)
Machine dimensions (mm)	A	1400	1700
	B	3500	3500
	C	4500	4800





THC-90 / THC-10 – Tochu Hand Cabinet

The Tochu Cabinet Type THC features the latest Airblast technology. Our suction blast cabinets (In case of the THC-10 Model a pressure blast version can be supplied) provide a high-performance surface preparation solution that achieves a smooth and beautiful finish. The environmentally friendly, pollution free design ensures the operators health and at the same time provides our customers with an extremely cost efficient solution. Application fields include the cleaning, descaling, etching and cosmetic surface finishing of various workpieces, e.g. automotive parts, alloy wheels, gears, moulds, stained glass etc. A wide range of abrasives can be used, such as steel shot, aluminum oxide, cut wire and glass beads.

- Environmentally friendly
- Compact machine design
- Convenient machine operation
- High visibility of workpiece during blasting



เครื่องพ่นทรายด้วยแรงดันลม รุ่น THC

เครื่องพ่นทรายด้วยแรงดันลม THC ผลิตด้วยเทคโนโลยีที่ทันสมัย มีคุณสมบัติในการขัดทำความสะอาดผิวโลหะได้สะอาด เรียบเนียนและสวยงาม อีกทั้งยังประหยัดค่าใช้จ่ายและไม่ก่อให้เกิดมลพิษต่อร่างกายและสิ่งแวดล้อม เครื่องขัดผิวรุ่นนี้เหมาะสำหรับทำความสะอาดอะไหล่ชิ้นส่วนยานยนต์ เฟือง สลักแม่พิมพ์ทุกชนิด และงานหล่อลอยบนกระจกใส ฯลฯ โดยสามารถใช้ได้กับผงขัดทุกชนิดไม่ว่าจะเป็นเม็ดเหล็ก อลูมิเนียมออกไซด์ อลูมิเนียมดัดวอยด์ กลาสบีส เป็นต้น

- เป็นมิตรต่อสิ่งแวดล้อม
- ขนาดตัวเครื่องกะทัดรัด ประหยัดพื้นที่ใช้งาน
- ง่ายต่อการควบคุม
- สามารถมองเห็นชิ้นงานระหว่างกระบวนการขัดผิวได้

THC-90 / THC-10 – Tochu Hand Cabinet Model and Technical Specification

MODEL TYPE	THC-90	THC-10
Max. width of workpiece (mm)	400	500
Max. height of workpiece (mm)	300	400
Diameter of table (mm)	-	800
Max. weight of workpiece (mm)	40	400
Lighting	2 x 60 w	2 x 60 w
Nozzle diameter (mm)	9	9
Air consumption	35.5 cfm at 6 bar	35.5 cfm at 6 bar
Total power requirements	0.5 Hp (0.35 Kw)	1 Hp (0.75 Kw)



ห้องพ่น TBR

นอกเหนือจากการผลิตและจัดจำหน่ายเครื่องขัดผิวโลหะแล้ว อุปกรณ์หรือเครื่องจักรต่างๆ ที่เกี่ยวข้องกับการกระบวนการขัดผิวโลหะที่คุณต้องการสั่งทำเป็นพิเศษ ก็เป็นหนึ่งในบริการของบริษัท สยามโตชู จำกัด เช่นเดียวกัน

- ห้องพ่นหลากหลายขนาดตามแต่ความต้องการ ทั้งแบบที่ใช้ในโรงงานผลิตโลหะ หรือโรงงานซ่อมแซมเรือ
- ถังพ่นแรงดันสูง มีหลากหลายขนาดให้เลือกใช้
- พร้อมด้วยระบบหมุนเวียนเม็ดเหล็กเพื่อนำกลับมาใช้อีกครั้ง

TBR – Tochu Blastroom

In addition to our range of Wheelblast machines we are also able to supply our valued customers with custom made Airblast solutions:

- Blastroom enclosures of various sizes that are used in Shipyards and by Steel Fabricators
- Pressure pots of various sizes
- Complete abrasive recovery units



รุ่นพิเศษ (สั่งทำเฉพาะตามความต้องการ)



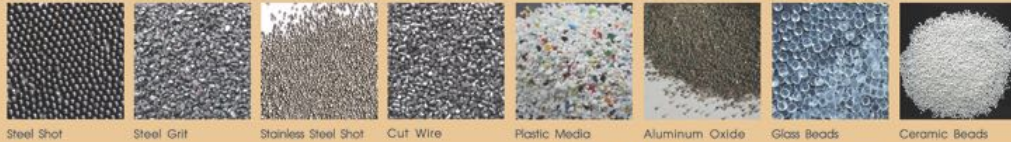
นอกเหนือจากเครื่องขัดผิวโลหะรุ่นมาตรฐานของทางบริษัท ฯ แล้วเรายังสามารถผลิตเครื่องขัดผิวโลหะพิเศษตามความต้องการเฉพาะได้เช่นเดียวกัน ท่านสามารถระบุรายละเอียดและความต้องการมายังพนักงานฝ่ายขาย หรือติดต่อผ่านทางอีเมล inquiry@tochu.co.th

Custom made

In addition to our range of standard Shot Blasting machines we also have the engineering and manufacturing capabilities



to supply custom made surface preparation equipment. Please contact us with your needs and requirements so that a member of our dedicated sales team can approach you for further discussion.



เม็ดขัด

บริษัท สยามโตชู จำกัด จัดจำหน่ายเม็ดขัดสำหรับงานขัดผิวโลหะทุกชนิด ไม่ว่าจะเป็นผงเหล็ก อลูมิเนียมออกไซด์ อลูมิเนียมคัตวาร์ กลาสบีส พลาสติก ผงสแตนเลส และผงซิลิกอนคาร์ไบด์ ดังนี้

- ชนิดของเม็ดขัด และคุณสมบัติการใช้งาน
- เม็ดเหล็กแบบกลม : มีอายุการใช้งานนานและยังใช้งานได้สำหรับกระบวนการคลายเครีตโลหะ
- เม็ดเหล็กแบบเหลี่ยม : ทำความสะอาดได้อย่างสมบูรณ์แบบบนผิวโลหะ
- สแตนเลส : เหมาะสำหรับการปรับสภาพผิวขัดผิวชิ้นงานหรือสแตนเลส
- อลูมิเนียมคัตวาร์ : คุณภาพสูง, และมีอายุการใช้งานทนทาน
- พลาสติก : มีความอ่อนนุ่ม จึงไม่ก่อให้เกิดความเสียหายกับตัวชิ้นงาน
- อลูมิเนียมออกไซด์ : Fast cutting aggressive abrasive ทำความสะอาดและกัดกร่อนผิวโลหะ
- กลาสบีส : สามารถขัดผิวได้สะอาด และสวยงาม
- Ceramic Beads : เทียบเท่ากับกลาสบีสแต่อายุการใช้งานมากกว่า

Abrasive Media

Tochu Thailand Co., Ltd. stocks and supplies a wide range of Abrasive Media, incl. Steel Shot and Grit, Stainless Steel Shot, Cut Wire, Plastic Media, Aluminum Oxide, Glass Beads and Ceramic Beads.

Abrasive Type and features application

- Steel Shot : Long lasting and durable Descaling
- Steel Grit : Excellent cleaning result with high surface roughness Descaling and Cleaning
- Stainless Steel Shot : High density abrasive that leaves no ferrous residue on work piece Surface finishing of aluminum or stainless steel parts
- Cut Wire : High quality media, supplied in various degrees of conditioning Shot Peening
- Plastic Media : Very gentle media that prevents surface damage to work piece Dry Stripping of coatings, deflashing of plastic parts
- Aluminum Oxide : Fast cutting aggressive abrasive Cleaning and etching
- Glass Beads : Gentle media that produces clean, bright surface finish Cleaning and surface finishing
- Ceramic Beads : Alternative to Glass Beads with much longer lifetime Surface finishing and Shot Peening

ความพร้อมในการผลิต คือพื้นฐานของความสำเร็จ

บริษัท สยามโตชู จำกัด พร้อมให้บริการคุณด้วยมาตรฐานการผลิตที่เหนือกว่า กำลังการผลิตที่สูงกว่าและประสิทธิภาพที่มากกว่า ทั้งนี้เพราะเราต้องการเป็นส่วนหนึ่งที่จะช่วยขับเคลื่อนให้ธุรกิจของคุณก้าวไปสู่ที่สุดแห่งความสำเร็จนั่นเอง

Preparedness for production is the foundation of achievement.

Tochu Thailand Co., Ltd. ready to serve you with superior manufacturing standards, higher capacity and performance.

This is because we want to be part of that will help drive your business towards success.



ชิ้นส่วนอะไหล่และบริการ

บริษัท สยามโตชูจำกัดได้รับประกันความพร้อมในการจัดเตรียมชิ้นส่วนอะไหล่สำรองเพื่อรองรับความต้องการของลูกค้าได้ทันที ไม่ว่าจะเป็นหัวยิง แผ่นกันสึก สายพานลำเลียง หรือถุงกรองฝุ่น ฯลฯ ด้วยกลยุทธ์ดังกล่าวเราจึงมั่นใจได้ว่าธุรกิจของลูกค้าจะดำเนินไปโดยไม่หยุดชะงักหรือเกิดข้อบกพร่องอันเนื่องมาจากเครื่องจักรอย่างแน่นอน

นอกเหนือจากชิ้นส่วนอะไหล่สำรองของเครื่องขัดผิวโลหะ “โตชู” แล้ว เรายังมีชิ้นส่วนอะไหล่สำรองของบริษัทอื่นไว้รองรับเช่นกัน ท่านสามารถติดต่อสอบถามหรือขอรายละเอียดเพิ่มเติมได้ที่บริษัทฯ ทางบริษัทฯ ยินดีให้คำแนะนำเป็นอย่างยิ่ง

บริการซ่อมบำรุงหลังการขาย ทีมช่างผู้เชี่ยวชาญของบริษัทฯ พร้อมจะให้บริการช่วยเหลือดังต่อไปนี้

- บริการซ่อมบำรุงรักษาเครื่องจักร
- บริการฝึกอบรมการควบคุมการใช้งานและการซ่อมบำรุงรักษาเครื่องจักร
- บริการอัปเดตเครื่องจักรทั้งของบริษัท สยามโตชู จำกัด และบริษัทอื่นๆ

บริการขัดผิวโลหะหากท่านต้องประสบกับปัญหาการผลิตที่ไม่เพียงพอต่อปริมาณความต้องการ ท่านสามารถใช้บริการขัดผิวโลหะ และกระบวนการเคลือบเคลือบผิวของทางบริษัทฯ ได้ ทั้งนี้เนื่องจากจะเป็นการช่วยกระจายปริมาณการผลิตเพื่อให้ออกทันกับความต้องการแล้ว ยังเป็นการหลีกเลี่ยงการลงทุนกับเครื่องจักรใหม่ ซึ่งอาจจะมากเกินความจำเป็นอีกด้วย



Spare Parts and Services

Tochu Thailand Co., Ltd. is committed to the immediate availability of wear parts such as blast wheel parts, liners, belts, nozzles and filters. This strategy ensures that our valued customers do not face any unnecessary machine downtime.

In addition to the supply of Tochu replacement parts we are also able to provide wear parts for various other Shot Blasting machine brands. Please feel free to contact us for more information on how we are able to assist you.

Maintenance Services Our skilled Service Team is available to assist you in the following:

- Regular machine maintenance
- On-site Training of machine operators and maintenance personnel
- Machine Upgrades (Tochu and Competitor Brands)

Blasting Services As your production requirements can sometimes exceed production capabilities, Tochu Thailand Co., Ltd. also offers blasting or shot peening services, avoiding the need to invest in equipment that would otherwise be redundant. Using this blasting service we assist our customers in reducing production bottlenecks and delays during peak production spikes, all at very competitive rates.

